


Instrukcja serwisowa Dell™ Inspiron™ 1018

[Zanim zaczniesz](#)
[Akumulator](#)
[Klawiatura](#)
[Dysk twardy](#)
[Zespół podparcia dłoni](#)
[Płyta przycisku zasilania](#)
[Moduł pamięci](#)
[Głośniki](#)
[Pokrywa środkowa](#)
[Wyświetlacz](#)

[Moduł kamery](#)
[Płyta we/wy](#)
[Karta Mini-Card sieci bezprzewodowej](#)
[Płyta lampek stanu urządzeń](#)
[Wsporniki](#)
[Złącze zasilacza prądu zmiennego](#)
[Płyta systemowa](#)
[Bateria pastylkowa](#)
[Ładowanie systemu BIOS](#)

Uwagi, przestrogi i ostrzeżenia

 **UWAGA:** Napis UWAGA wskazuje na ważną informację, która pozwala lepiej wykorzystać posiadany system komputerowy.

 **PRZESTROGA:** Napis PRZESTROGA wskazuje na możliwość uszkodzenia sprzętu lub utraty danych w razie nieprzestrzegania instrukcji.

 **OSTRZEŻENIE:** Napis OSTRZEŻENIE informuje o sytuacjach, w których występuje ryzyko uszkodzenia sprzętu, obrażeń ciała lub śmierci.

Informacje zawarte w tym dokumencie mogą zostać zmienione bez uprzedzenia.
© 2010 Dell Inc. Wszelkie prawa zastrzeżone.

Powielanie dokumentu w jakikolwiek sposób bez pisemnej zgody firmy Dell Inc. jest surowo zabronione.

Znaki towarowe użyte w tym tekście: *Dell*, logo *DELL* i *Inspiron* są znakami towarowymi firmy Dell Inc.; *Bluetooth* jest zastrzeżonym znakiem towarowym firmy Bluetooth SIG, Inc. używanym przez firmę Dell na podstawie licencji; *Microsoft*, *Windows* i logo przycisku Start systemu *Windows* są znakami towarowymi lub zarejestrowanymi znakami towarowymi firmy Microsoft Corporation w Stanach Zjednoczonych i/lub w innych krajach.

Tekst może zawierać także inne znaki towarowe i nazwy towarowe, odnoszące się do podmiotów posiadających prawa do tych znaków i nazw lub do ich produktów. Firma Dell Inc. nie rości sobie żadnych praw do znaków i nazw towarowych innych niż jej własne.

Dotyczy modelu: P09T
Dotyczy typu: P09T001

Lipiec 2010 Wer. A00

[Powrót do spisu treści](#)

Akumulator

Instrukcja serwisowa Dell™ Inspiron™ 1018

- [Wymywanie baterii](#)
- [Wymiana akumulatora](#)

- ⚠ OSTRZEŻENIE:** Przed przystąpieniem do wykonywania czynności wymagających otwarcia obudowy komputera należy zapoznać się z instrukcjami dotyczącymi bezpieczeństwa dostarczonymi z komputerem. Więcej informacji o zasadach bezpieczeństwa znajduje się na stronie dotyczącej przestrzegania przepisów pod adresem www.dell.com/regulatory_compliance.
- ⚠ PRZESTROGA:** Aby uniknąć wyładowania elektrostatycznego, należy odprowadzać ładunki z ciała za pomocą opaski uziemiającej zakładanej na nadgarstek lub dotykając co pewien czas nielakierowanej metalowej powierzchni (np. złącza w komputerze).
- ⚠ PRZESTROGA:** Naprawiać komputer może tylko przeszkolony pracownik serwisu. Uszkodzenia wynikające z napraw serwisowych nieautoryzowanych przez firmę Dell™ nie są objęte gwarancją.
- ⚠ PRZESTROGA:** Aby uniknąć uszkodzenia komputera, należy używać **tylko akumulatorów przeznaczonych dla danego modelu komputera Dell. Nie należy stosować akumulatorów przeznaczonych do innych komputerów Dell.**

Wymywanie baterii

1. Wykonaj procedurę przedstawioną w rozdziale [Zanim zaczniesz](#).
2. Odwróć komputer spodem do góry.
3. Przesuń zatrzaski zwalniające baterii w położenie otwarte.
4. Wyjmij akumulator z wnęki akumulatora.



1	akumulator	2	zatrzaski zwalniające baterii (2)
---	------------	---	-----------------------------------

Wymiana akumulatora

- ⚠ PRZESTROGA:** Aby uniknąć uszkodzenia komputera, należy używać **tylko akumulatorów przeznaczonych dla danego modelu komputera Dell.**
1. Wykonaj procedurę przedstawioną w rozdziale [Zanim zaczniesz](#).
 2. Wyrównaj wypustki na baterii z rowkami we wnęcie i delikatnie wciśnij baterię na miejsce, aż usłyszysz kliknięcie.

[Powrót do spisu treści](#)

[Powrót do spisu treści](#)

Zanim zaczniesz

Instrukcja serwisowa Dell™ Inspiron™ 1018

- [Zalecane narzędzia](#)
- [Wyłączanie komputera](#)
- [Przed wykonaniem pracy we wnętrzu komputera](#)

W tym podręczniku opisano procedury dotyczące wyjmowania i wymiany podzespołów komputera. O ile nie podano inaczej, każda procedura zakłada spełnienie następujących warunków:

1. Użytkownik wykonał czynności opisane w podrozdziałach [Wyłączanie komputera](#) i [Przed wykonaniem pracy we wnętrzu komputera](#).
1. Użytkownik zapoznał się z informacjami dotyczącymi bezpieczeństwa, jakie zostały dostarczone z komputerem.
1. Element można wymienić lub - jeżeli został zakupiony oddzielnie - zainstalować, wykonując procedurę usuwania w odwrotnej kolejności.


Zalecane narzędzia

Procedury w tym dokumencie mogą wymagać użycia następujących narzędzi:

1. Małego wkrętaka z płaskim końcem
1. Wkrętaka krzyżowego
1. Rysika plastikowego
1. Programu do aktualizacji systemu BIOS ze strony support.dell.com

Wyłączanie komputera


 **PRZESTROGA:** Aby zapobiec utracie danych, przed wyłączeniem komputera zapisz i zamknij wszystkie otwarte pliki oraz zamknij wszystkie otwarte programy.


1. Zapisz i zamknij wszystkie otwarte pliki, a także zamknij wszystkie otwarte programy.
2. Aby zamknąć system operacyjny, kliknij przycisk **Start** , a następnie kliknij opcję **Shut Down** (Zamknij system).
3. Upewnij się, że komputer jest wyłączony. Jeśli komputer nie wyłączył się automatycznie po zamknięciu systemu operacyjnego, naciśnij przycisk zasilania i przytrzymaj go, aż komputer się wyłączy.


Przed wykonaniem pracy we wnętrzu komputera


Aby uniknąć uszkodzenia komputera i zapewnić bezpieczeństwo użytkownika, należy przestrzegać poniższych zaleceń dotyczących bezpieczeństwa.


 **OSTRZEŻENIE:** Przed przystąpieniem do wykonywania czynności wymagających otwarcia obudowy komputera należy zapoznać się z instrukcjami dotyczącymi bezpieczeństwa dostarczonymi z komputerem. Więcej informacji o zasadach bezpieczeństwa znajduje się na stronie dotyczącej **przestrzegania przepisów pod adresem www.dell.com/regulatory_compliance**.

 **PRZESTROGA:** Aby uniknąć wyładowania elektrostatycznego, należy odprowadzać ładunki z ciała za pomocą opaski uziemiającej zakładanej na nadgarstek lub dotykając co pewien czas nielakierowanej metalowej powierzchni (np. złącza w komputerze).

 **PRZESTROGA:** Należy delikatnie obchodzić się z podzespołami i kartami. Nie wolno dotykać podzespołów ani styków karty. Kartę należy trzymać wyłącznie za krawędzie lub metalowy wspornik. Takie podzespoły, jak procesor należy trzymać za brzegi, a nie za wyprowadzenia.

 **PRZESTROGA:** Naprawiać komputer może tylko przeszkolony pracownik serwisu. Uszkodzenia wynikające z napraw serwisowych nieautoryzowanych przez firmę Dell™ nie są objęte gwarancją.

 **PRZESTROGA:** Przy odłączaniu kabla należy pociągnąć za wtyczkę lub uchwyt, a nie za sam kabel. Niektóre kable są wyposażone w złącza z zatrzaskami blokującymi - w przypadku odłączania kabla tego typu należy wcześniej przycisnąć zatrzaski. Pociągając za złącza, trzymaj je w linii prostej, aby uniknąć zagięcia styków. Ponadto przed podłączeniem kabla należy upewnić się, że oba złącza są prawidłowo zorientowane i nie są skrzywione.

 **PRZESTROGA:** Aby uniknąć uszkodzenia komputera, wykonaj następujące czynności przed rozpoczęciem pracy wewnątrz komputera.

1. Aby uchronić obudowę komputera przed zarysowaniami, należy sprawdzić, czy powierzchnia robocza jest płaska i czysta.

2. Wyłącz komputer (zobacz [Wyłączanie komputera](#)) i wszelkie urządzenia peryferyjne.

△ **PRZESTROGA:** Aby odłączyć kabel sieciowy, należy najpierw odłączyć go od komputera, a następnie od gniazda sieciowego.

3. Odłącz od komputera wszelkie kable telefoniczne oraz sieciowe.
4. Naciśnij i wysuń wszelkie karty pamięci znajdujące się w czytniku kart pamięci.
5. Odłącz komputer oraz wszystkie podłączone urządzenia od gniazd elektrycznych.
6. Odłącz wszystkie urządzenia peryferyjne od komputera.

△ **PRZESTROGA:** Aby uniknąć uszkodzenia płyty systemowej, przed rozpoczęciem pracy wewnątrz komputera należy wyjąć główny akumulator (zobacz [Wymowanie baterii](#)).

7. Wyjmij akumulator (zobacz [Wymowanie baterii](#)).
8. Postaw komputer w normalnym położeniu, otwórz wyświetlacz, a następnie naciśnij przycisk zasilania, aby odprowadzić ładunki elektryczne z płyty systemowej.

[Powrót do spisu treści](#)


[Powrót do spisu treści](#)

Ładowanie systemu BIOS

Instrukcja serwisowa Dell™ Inspiron™ 1018

Wpisanie nowego systemu BIOS może być konieczne, jeśli jest dostępna aktualizacja lub w trakcie wymiany płyty systemowej. W celu aktualizacji systemu BIOS:

1. Włącz komputer.
2. Przejdź do witryny support.dell.com/support/downloads.
3. Odszukaj aktualizację systemu BIOS dla swojego komputera:


 **UWAGA:** Kod Service Tag (znacznik serwisowy) znajduje się na etykiecie umieszczonej na spodzie komputera.

Jeśli kod Service Tag komputera jest dostępny:

- a. Kliknij pozycję **Enter a Service Tag** (Wprowadź kod Service Tag).
- b. Wpisz kod Service Tag komputera w polu **Enter a service tag** (Wprowadź kod Service Tag), kliknij przycisk **Go** (Przejdź), a następnie wykonaj [krok 4](#).

Jeśli kod Service Tag komputera nie jest dostępny:

- a. Kliknij pozycję **Select Model** (Wybierz model).
- b. Wybierz typ produktu z listy **Select Your Product Family** (Wybierz rodzinę produktów).
- c. Wybierz markę produktu z listy **Select Your Product Line** (Wybierz linię produktów).
- d. Wybierz numer modelu produktu z listy **Select Your Product Model** (Wybierz model produktu).

 **UWAGA:** Aby po wybraniu jednego z modeli rozpocząć tę procedurę od początku, kliknij pozycję **Start Over** (Rozpocznij od nowa) na górze po prawej stronie.

- e. Kliknij przycisk **Confirm** (Potwierdź).
4. Zostanie wyświetlona lista wyników. Kliknij pozycję **BIOS**.
 5. Kliknij przycisk **Download Now** (Pobierz teraz), aby pobrać plik z najnowszą wersją systemu BIOS. Zostanie wyświetlone okno **File Download** (Pobieranie pliku).
 6. Kliknij przycisk **Save** (Zapisz), aby zapisać plik na pulpicie. Plik zostanie pobrany i zapisany na pulpicie.
 7. Po wyświetleniu okna **Download Complete** (Pobieranie ukończono) kliknij przycisk **Close** (Zamknij). Na pulpicie pojawi się ikona pliku o takim samym tytule jak nazwa pobranego pliku aktualizacji systemu BIOS.
 8. Kliknij dwukrotnie ikonę pobranego pliku na pulpicie i postępuj zgodnie z instrukcjami wyświetlanymi na ekranie.

[Powrót do spisu treści](#)

[Powrót do spisu treści](#)

Moduł kamery

Instrukcja serwisowa Dell™ Inspiron™ 1018

- [Wymowanie modułu kamery](#)
- [Wymiana modułu kamery](#)

⚠ OSTRZEŻENIE: Przed przystąpieniem do wykonywania czynności wymagających otwarcia obudowy komputera należy zapoznać się z instrukcjami dotyczącymi bezpieczeństwa dostarczonymi z komputerem. Więcej informacji o zasadach bezpieczeństwa znajduje się na stronie dotyczącej przestrzegania przepisów pod adresem www.dell.com/regulatory_compliance.

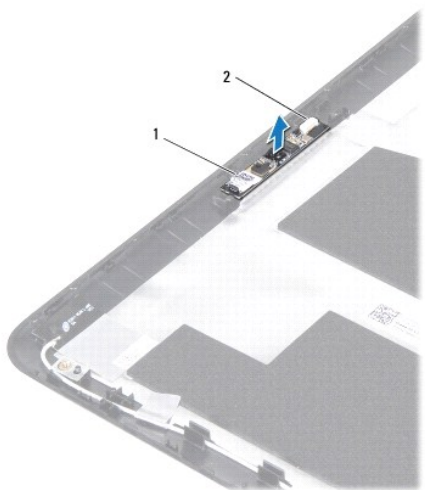
⚠ PRZESTROGA: Aby uniknąć wyładowania elektrostatycznego, należy odprowadzać ładunki z ciała za pomocą opaski uziemiającej zakładanej na nadgarstek lub dotykając co pewien czas nielakierowanej metalowej powierzchni (np. złącza w komputerze).

⚠ PRZESTROGA: Naprawiać komputer może tylko przeszkolony pracownik serwisu. Uszkodzenia wynikające z napraw serwisowych nieautoryzowanych przez firmę Dell™ nie są objęte gwarancją.

⚠ PRZESTROGA: Aby uniknąć uszkodzenia płyty systemowej, przed rozpoczęciem pracy wewnątrz komputera należy wyjąć główny akumulator (zobacz [Wymowanie baterii](#)).

Wymowanie modułu kamery

1. Wykonaj procedurę przedstawioną w rozdziale [Zanim zaczniesz](#).
2. Wyjmij akumulator (zobacz [Wymowanie baterii](#)).
3. Wymontuj klawiaturę (zobacz [Wymontowywanie klawiatury](#)).
4. Wymontuj zespół dysku twardego (wykonaj instrukcje podane w punktach od [krok 4](#) do [krok 6](#) w sekcji [Wymontowywanie dysku twardego](#)).
5. Wymontuj zespół podparcia dłoni (zobacz [Wymowanie zespołu podparcia dłoni](#)).
6. Zdemontuj moduł pamięci (patrz [Wymowanie modułu pamięci](#)).
7. Wyjmij pokrywę środkową (zobacz [Zdejmwowanie pokrywy środkowej](#)).
8. Wymontuj zespół wyświetlacza (zobacz [Wymontowywanie zespołu wyświetlacza](#)).
9. Wymontuj oprawę wyświetlacza (zobacz [Wymontowywanie oprawy wyświetlacza](#)).
10. Wymontuj panel wyświetlacza (zobacz [Wymontowywanie panelu wyświetlacza](#)).
11. Delikatnie wyjmij moduł kamery z pokrywy wyświetlacza.



1	moduł kamery	2	złącze kabla kamery
---	--------------	---	---------------------

Wymiana modułu kamery

1. Wykonaj procedurę przedstawioną w rozdziale [Zanim zaczniesz](#).
2. Korzystając z wypustek ustalających umieść moduł kamery w tylnej pokrywie wyświetlacza.
3. Zainstaluj panel wyświetlacza (zobacz [Montaż panelu wyświetlacza](#)).
4. Zainstaluj oprawę wyświetlacza (zobacz [Montaż oprawy wyświetlacza](#)).
5. Zainstaluj zespół wyświetlacza (zobacz [Instalowanie zespołu wyświetlacza](#)).
6. Zainstaluj pokrywę środkową (zobacz [Zakładanie pokrywy środkowej](#)).
7. Zamontuj moduł pamięci (zobacz [Wymiana modułu pamięci](#)).
8. Zainstaluj zespół podparcia dłoni (zobacz [Wymiana zespołu podparcia dłoni](#)).
9. Zainstaluj zespół dysku twardego (wykonaj instrukcje podane w punktach od [krok 5](#) do [krok 7](#) w sekcji [Instalowanie dysku twardego](#)).
10. Zainstaluj klawiaturę (zobacz [Montaż klawiatury](#)).
11. Zainstaluj akumulator (zobacz [Wymiana akumulatora](#)).

PRZESTROGA: Przed włączeniem komputera należy przykręcić wszystkie wkręty i sprawdzić, czy żadne nieużywane wkręty nie pozostały wewnątrz komputera. Pominięcie tej czynności może spowodować uszkodzenie komputera.

[Powrót do spisu treści](#)

[Powrót do spisu treści](#)

Bateria pastylkowa

Instrukcja serwisowa Dell™ Inspiron™ 1018

- [Wymywanie baterii pastylkowej](#)
- [Instalowanie baterii pastylkowej](#)

- ⚠ OSTRZEŻENIE:** Przed przystąpieniem do wykonywania czynności wymagających otwarcia obudowy komputera należy zapoznać się z instrukcjami dotyczącymi bezpieczeństwa dostarczonymi z komputerem. Więcej informacji o zasadach bezpieczeństwa znajduje się na stronie dotyczącej przestrzegania przepisów pod adresem www.dell.com/regulatory_compliance.
- ⚠ PRZESTROGA:** Aby uniknąć wyładowania elektrostatycznego, należy odprowadzać ładunki z ciała za pomocą opaski uziemiającej zakładanej na nadgarstek lub dotykając co pewien czas nielakierowanej metalowej powierzchni (np. złącza w komputerze).
- ⚠ PRZESTROGA:** Naprawiać komputer może tylko przeszkolony pracownik serwisu. Uszkodzenia wynikające z napraw serwisowych nieautoryzowanych przez firmę Dell™ nie są objęte gwarancją.
- ⚠ PRZESTROGA:** Aby uniknąć uszkodzenia płyty systemowej, przed rozpoczęciem pracy wewnątrz komputera należy wyjąć główny akumulator (zobacz [Wymywanie baterii](#)).

Wymywanie baterii pastylkowej

1. Wykonaj procedurę przedstawioną w rozdziale [Zanim zaczniesz](#).
2. Wyjmij akumulator (zobacz [Wymywanie baterii](#)).
3. Wymontuj płytę systemową (zobacz [Wymywanie płyty systemowej](#)).
4. Odwróć płytę systemową.
5. Przy użyciu plastikowego rysika podważ baterię pastylkową i wyjmij z gniazda na płycie systemowej.



1	plastikowy rysik	2	bateria pastylkowa
---	------------------	---	--------------------

Instalowanie baterii pastylkowej

1. Wykonaj procedurę przedstawioną w rozdziale [Zanim zaczniesz](#).
2. Wsuń baterię pastylkową do gniazda w płycie systemowej, biegunem dodatnim skierowanym do góry.
3. Zainstaluj płytę systemową (patrz [Wymiana płyty systemowej](#)).
4. Zainstaluj akumulator (zobacz [Wymiana akumulatora](#)).

- ⚠ PRZESTROGA:** Przed włączeniem komputera należy przykręcić wszystkie wkręty i sprawdzić, czy żadne nieużywane wkręty nie pozostały wewnątrz komputera. Pominięcie tej czynności może spowodować uszkodzenie komputera.

[Powrót do spisu treści](#)

[Powrót do spisu treści](#)

Złącze zasilacza prądu zmiennego

Instrukcja serwisowa Dell™ Inspiron™ 1018

- [Wymontowywanie złącza zasilacza sieciowego](#)
- [Wymiana złącza zasilacza sieciowego](#)

⚠ OSTRZEŻENIE: Przed przystąpieniem do wykonywania czynności wymagających otwarcia obudowy komputera należy zapoznać się z instrukcjami dotyczącymi bezpieczeństwa dostarczonymi z komputerem. Więcej informacji o zasadach bezpieczeństwa znajduje się na stronie dotyczącej przestrzegania przepisów pod adresem www.dell.com/regulatory_compliance.

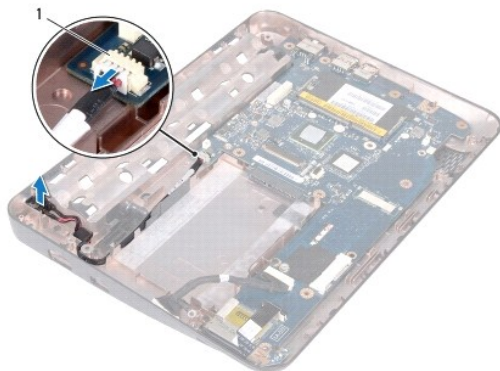
⚠ PRZESTROGA: Aby uniknąć wyładowania elektrostatycznego, należy odprowadzać ładunki z ciała za pomocą opaski uziemiającej zakładanej na nadgarstek lub dotykając co pewien czas nielakierowanej metalowej powierzchni (np. złącza w komputerze).

⚠ PRZESTROGA: Naprawiać komputer może tylko przeszkolony pracownik serwisu. Uszkodzenia wynikające z napraw serwisowych nieautoryzowanych przez firmę Dell™ nie są objęte gwarancją.

⚠ PRZESTROGA: Aby uniknąć uszkodzenia płyty systemowej, przed rozpoczęciem pracy wewnątrz komputera należy wyjąć główny akumulator (zobacz [Wymywanie baterii](#)).

Wymontowywanie złącza zasilacza sieciowego

1. Wykonaj procedurę przedstawioną w rozdziale [Zanim zaczniesz](#).
2. Wyjmij akumulator (zobacz [Wymywanie baterii](#)).
3. Wymontuj klawiaturę (zobacz [Wymontowywanie klawiatury](#)).
4. Wymontuj zespół dysku twardego (wykonaj instrukcje podane w punktach od [krok 4](#) do [krok 6](#) w sekcji [Wymontowywanie dysku twardego](#)).
5. Wymontuj zespół podparcia dłoni (zobacz [Wymywanie zespołu podparcia dłoni](#)).
6. Zdemontuj moduł pamięci (patrz [Wymywanie modułu pamięci](#)).
7. Wymontuj kartę Mini-Card (patrz [Wymywanie karty Mini-Card](#)).
8. Wyjmij pokrywę środkową (zobacz [Zdejmowanie pokryw środkowej](#)).
9. Wymontuj zespół wyświetlacza (patrz [Wymontowywanie zespołu wyświetlacza](#)).
10. Wyjmij wsporniki (zobacz [Wymywanie wsporników](#)).
11. Wymontuj płytę we/wy (zobacz [Wymywanie płyty we/wy](#)).
12. Zapamiętaj ułożenie kabla zasilacza sieciowego i wyjmij kabel z przewodnicy.
13. Wyjmij złącze zasilacza sieciowego z podstawy komputera.



1	złącze zasilacza prądu zmiennego
---	----------------------------------

Wymiana złącza zasilacza sieciowego

1. Wykonaj procedurę przedstawioną w rozdziale [Zanim zaczniesz](#).
2. Umieść złącze zasilacza w podstawie komputera.
3. Umieść kabel złącza zasilacza prądu zmiennego wewnątrz prowadnicy i podłącz go do złącza na płycie systemowej.
4. Zamontuj płytę we/wy (zobacz [Wymiana płyty we/wy](#)).
5. Zainstaluj wsporniki (zobacz [Wymiana wsporników](#)).
6. Zainstaluj zespół wyświetlacza (zobacz [Instalowanie zespołu wyświetlacza](#)).
7. Zainstaluj pokrywę środkową (zobacz [Zakładanie pokrywy środkowej](#)).
8. Zainstaluj kartę Mini-Card (patrz [Wymiana karty Mini-Card](#)).
9. Zamontuj moduł pamięci (zobacz [Wymiana modułu pamięci](#)).
10. Zainstaluj zespół podparcia dłoni (zobacz [Wymiana zespołu podparcia dłoni](#)).
11. Zainstaluj zespół dysku twardego (wykonaj instrukcje podane w punktach od [krok 5](#) do [krok 7](#) w sekcji [Instalowanie dysku twardego](#)).
12. Zainstaluj klawiaturę (patrz [Montaż klawiatury](#)).
13. Zainstaluj akumulator (zobacz [Wymiana akumulatora](#)).

△ PRZESTROGA: Przed włączeniem komputera należy przykręcić wszystkie wkręty i sprawdzić, czy żadne nieużywane wkręty nie pozostały wewnątrz komputera. Pominięcie tej czynności może spowodować uszkodzenie komputera.

[Powrót do spisu treści](#)

[Powrót do spisu treści](#)

Wyświetlacz

Instrukcja serwisowa Dell™ Inspiron™ 1018

- [Zespół wyświetlacza](#)
- [Oprawa wyświetlacza](#)
- [Panel wyświetlacza](#)
- [Kabel wyświetlacza](#)
- [Wsporniki panelu wyświetlacza](#)

- ⚠ OSTRZEŻENIE:** Przed przystąpieniem do wykonywania czynności wymagających otwarcia obudowy komputera należy zapoznać się z instrukcjami dotyczącymi bezpieczeństwa dostarczonymi z komputerem. Więcej informacji o zasadach bezpieczeństwa znajduje się na stronie dotyczącej **przestrzegania przepisów pod adresem www.dell.com/regulatory_compliance**.
- ⚠ PRZESTROGA:** Aby uniknąć wyładowania elektrostatycznego, należy odprowadzać ładunki z ciała za pomocą opaski uziemiającej zakładanej na nadgarstek lub dotykając co pewien czas nielakierowanej metalowej powierzchni (np. złącza w komputerze).
- ⚠ PRZESTROGA:** Naprawiać komputer może tylko przeszkolony pracownik serwisu. Uszkodzenia wynikające z napraw serwisowych nieautoryzowanych przez firmę Dell™ **nie są** objęte gwarancją.
- ⚠ PRZESTROGA:** Aby uniknąć uszkodzenia płyty systemowej, przed rozpoczęciem pracy wewnątrz komputera należy **wyjąć główny akumulator** (zobacz [Wymowanie baterii](#)).

Zespół wyświetlacza

Wymontowywanie zespołu wyświetlacza

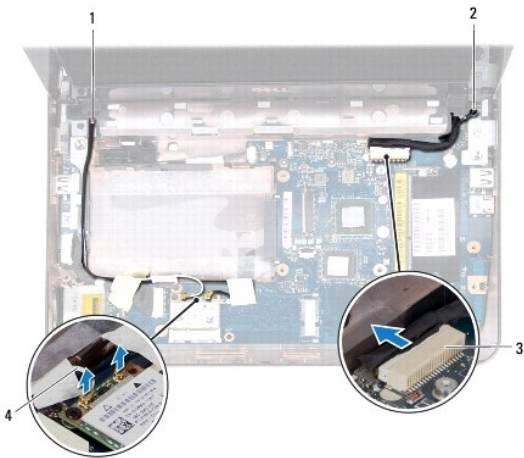
1. Wykonaj procedurę przedstawioną w rozdziale [Zanim zaczniesz](#).
2. Wyjmij akumulator (zobacz [Wymowanie baterii](#)).
3. Wymontuj klawiaturę (zobacz [Wymontowywanie klawiatury](#)).
4. Wymontuj zespół dysku twardego (wykonaj instrukcje podane w punktach od [krok 4](#) do [krok 6](#) w sekcji [Wymontowywanie dysku twardego](#)).
5. Wymontuj zespół podparcia dłoni (zobacz [Wymowanie zespołu podparcia dłoni](#)).
6. Zdemontuj moduł pamięci (patrz [Wymowanie modułu pamięci](#)).
7. Wyjmij pokrywę środkową (zobacz [Zdemowanie pokrywy środkowej](#)).
8. Wykręć wkręt mocujący zespół wyświetlacza do podstawy komputera.



1	wkręt
---	-------

⚠ **PRZESTROGA:** Podczas otwierania wyświetlacza należy zachować **szczególną ostrożność**, aby nie uszkodzić zespołu wyświetlacza.

9. Otwórz wyświetlacz możliwie jak najszerzej.
10. Odłącz kable antenowe od karty Mini-Card.
11. Zapamiętaj ułożenie kabli anteny karty Mini-Card i wyjmij je z prowadnic w podstawie komputera.
12. Odłącz kabel wyświetlacza od złącza na płycie systemowej.



1	ułożenie kabla pamięci karty Mini-Card	2	wkręt uziemiający kabla wyświetlacza
3	złącze kabla wyświetlacza	4	kable antenowe (2)

13. Wykręć dwa wkręty mocujące zespół wyświetlacza do podstawy komputera.
14. Wyjmij zespół wyświetlacza z podstawy komputera.



1	wkręty (2)
---	------------

Instalowanie zespołu wyświetlacza

1. Wykonaj procedurę przedstawioną w rozdziale [Zanim zaczniesz](#).
2. Umieść zespół wyświetlacza na miejscu i wkręć wkręt obok lewego wspornika, który mocuje zespół wyświetlacza do podstawy komputera.
3. Umieść kabel uziemiający wyświetlacza nad otworem wkrętu i wkręć wkręt uziemiający wyświetlacza.
4. Podłącz ponownie kabel wyświetlacza do złącza na płycie systemowej.
5. Poprowadź kable antenowe karty Mini-Card przez przewodnice na podstawie komputera.
6. Podłącz kable antenowe do karty Mini-Card (zobacz [Wymiana karty Mini-Card](#)).
7. Zamknij wyświetlacz i wkręć wkręt mocujący zespół wyświetlacza do podstawy komputera.
8. Zainstaluj pokrywę środkową (zobacz [Zakładanie pokrywy środkowej](#)).
9. Zamontuj moduł pamięci (zobacz [Wymiana modułu pamięci](#)).
10. Zainstaluj zespół podparcia dłoni (zobacz [Wymiana zespołu podparcia dłoni](#)).
11. Zainstaluj zespół dysku twardego (wykonaj instrukcje podane w punktach od [krok 5](#) do [krok 7](#) w sekcji [Instalowanie dysku twardego](#)).
12. Zainstaluj klawiaturę (zobacz [Montaż klawiatury](#)).
13. Zainstaluj akumulator (zobacz [Wymiana akumulatora](#)).

PRZESTROGA: Przed włączeniem komputera należy przykręcić wszystkie wkręty i sprawdzić, czy żadne nieużywane wkręty nie pozostały wewnątrz komputera. Pominiecie tej czynności może spowodować uszkodzenie komputera.

Oprawa wyświetlacza

Wymontowywanie oprawy wyświetlacza

PRZESTROGA: Oprawa wyświetlacza jest bardzo delikatna. Podczas zdejmowania oprawy należy zachować ostrożność, aby jej nie uszkodzić.

1. Wykonaj procedurę przedstawioną w rozdziale [Zanim zaczniesz](#).
2. Wymontuj zespół wyświetlacza (zobacz [Wymontowywanie zespołu wyświetlacza](#)).
3. Wyjmij dwie gumowe zaślepki przykrywające wkręty oprawy wyświetlacza.
4. Wykręć dwa wkręty mocujące oprawę wyświetlacza do zespołu wyświetlacza.



1	wkręty (2)	2	zaślepki gumowe (2)
3	oprawa wyświetlacza		

5. Delikatnie podważ palcami wewnętrzną krawędź oprawy wyświetlacza.
6. Wyjmij oprawę wyświetlacza z zespołu wyświetlacza.

Montaż oprawy wyświetlacza

1. Wykonaj procedurę przedstawioną w rozdziale [Zanim zaczniesz](#).
2. Dopasuj oprawę wyświetlacza do panelu wyświetlacza i delikatnie zatrzasknij ją na miejscu.
3. Wkręć dwa wkręty mocujące oprawę wyświetlacza do tylnej pokrywy wyświetlacza.
4. Załóż dwie gumowe podkładki przykrywające wkręty oprawy wyświetlacza.
5. Zainstaluj zespół wyświetlacza (zobacz [Instalowanie zespołu wyświetlacza](#)).

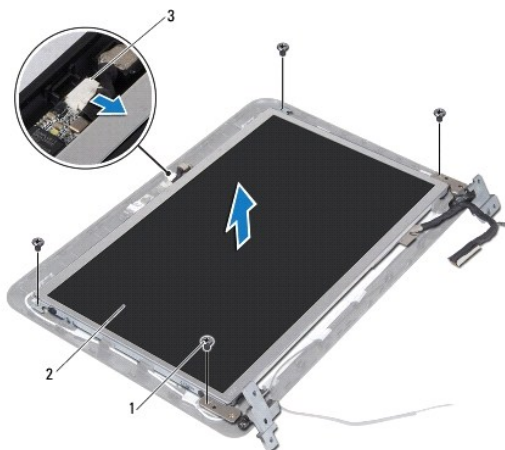
PRZESTROGA: Przed włączeniem komputera należy przykręcić wszystkie wkręty i sprawdzić, czy żadne nieużywane wkręty nie pozostały wewnątrz komputera. Pominięcie tej czynności może spowodować uszkodzenie komputera.

Panel wyświetlacza

Wymontowywanie panelu wyświetlacza

1. Wykonaj procedurę przedstawioną w rozdziale [Zanim zaczniesz](#).

2. Wymontuj zespół wyświetlacza (zobacz [Wymontowywanie zespołu wyświetlacza](#)).
3. Wymontuj oprawę wyświetlacza (zobacz [Wymontowywanie oprawy wyświetlacza](#)).
4. Odłącz kabel kamery od złącza na module kamery.
5. Wykręć cztery wkręty mocujące panel wyświetlacza do tylnej pokrywy wyświetlacza.
6. Unieś panel wyświetlacza i wyjmij go z tylnej pokrywy wyświetlacza.



1	wkręty (4)	2	panel wyświetlacza
3	złącze kabla kamery		

Montaż panelu wyświetlacza

1. Wykonaj procedurę przedstawioną w rozdziale [Zanim zaczniesz](#).
2. Umieść panel wyświetlacza w tylnej pokrywie wyświetlacza.
3. Podłącz kabel kamery do złącza na module kamery.
4. Wkręć cztery wkręty mocujące panel wyświetlacza do tylnej pokrywy.
5. Zainstaluj oprawę wyświetlacza (zobacz [Montaż oprawy wyświetlacza](#)).
6. Zainstaluj zespół wyświetlacza (zobacz [Instalowanie zespołu wyświetlacza](#)).

PRZESTROGA: Przed włączeniem komputera należy przykręcić wszystkie wkręty i sprawdzić, czy żadne nieużywane wkręty nie pozostały wewnątrz komputera. Pomińcie tej czynności może spowodować uszkodzenie komputera.

Kabel wyświetlacza

Wymowanie kabla wyświetlacza

1. Wykonaj procedurę przedstawioną w rozdziale [Zanim zaczniesz](#).
2. Wymontuj zespół wyświetlacza (zobacz [Wymontowywanie zespołu wyświetlacza](#)).

3. Wymontuj oprawę wyświetlacza (zobacz [Wymontowywanie oprawy wyświetlacza](#)).
4. Wymontuj panel wyświetlacza (zobacz [Wymontowywanie panelu wyświetlacza](#)).
5. Odwróć panel wyświetlacza i ułóż na czystej powierzchni.
6. Pociągnij za uchwyt, aby odłączyć kabel wyświetlacza od złącza na panelu wyświetlacza.



1	kabel wyświetlacza	2	uchwyt
3	złącze kabla wyświetlacza		

7. Delikatnie zerwij taśmę przyklepną mocującą kabel wyświetlacza do panelu wyświetlacza.

Wymiana kabla wyświetlacza

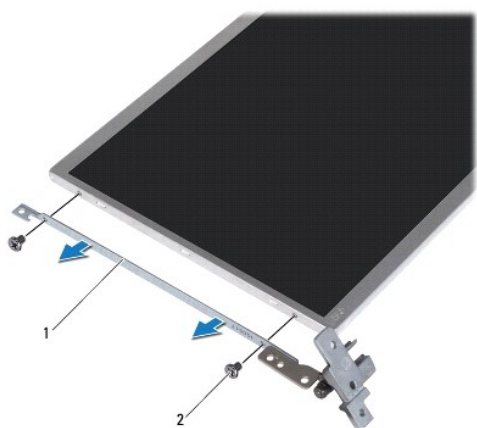
1. Wykonaj procedurę przedstawioną w rozdziale [Zanim zaczniesz](#).
2. Przyklej kabel wyświetlacza wzdłuż krawędzi panelu wyświetlacza.
3. Podłącz kabel wyświetlacza do złącza na panelu wyświetlacza.
4. Zainstaluj panel wyświetlacza (zobacz [Montaż panelu wyświetlacza](#)).
5. Zainstaluj oprawę wyświetlacza (zobacz [Montaż oprawy wyświetlacza](#)).
6. Zamontuj moduł wyświetlacza ([Instalowanie zespołu wyświetlacza](#)).

PRZESTROGA: Przed włączeniem komputera należy przykręcić wszystkie wkręty i sprawdzić, czy żadne nieużywane wkręty nie pozostały wewnątrz komputera. Pominięcie tej czynności może spowodować uszkodzenie komputera.

Wsporniki panelu wyświetlacza

Demontaż wsporników panelu wyświetlacza

1. Wykonaj procedurę przedstawioną w rozdziale [Zanim zaczniesz](#).
2. Wymontuj zespół wyświetlacza (zobacz [Wymontowywanie zespołu wyświetlacza](#)).
3. Wymontuj oprawę wyświetlacza (zobacz [Wymontowywanie oprawy wyświetlacza](#)).
4. Wymontuj panel wyświetlacza (zobacz [Wymontowywanie panelu wyświetlacza](#)).
5. Wykręć cztery wkręty (po dwa z każdej strony), które mocują wsporniki panelu wyświetlacza do panelu.
6. Zdejmij wsporniki panelu wyświetlacza z panelu wyświetlacza.



1	wsporniki panelu wyświetlacza (2)	2	wkręty (4)
---	-----------------------------------	---	------------

Instalowanie wsporników wyświetlacza

1. Wykonaj procedurę przedstawioną w rozdziale [Zanim zaczniesz](#).
2. Umieść wsporniki panelu wyświetlacza na miejscu.
3. Wykręć cztery wkręty (po dwa z każdej strony) mocujące wsporniki panelu wyświetlacza do panelu wyświetlacza.
4. Zainstaluj panel wyświetlacza (zobacz [Montaż panelu wyświetlacza](#)).
5. Zainstaluj oprawę wyświetlacza (zobacz [Montaż oprawy wyświetlacza](#)).
6. Zainstaluj zespół wyświetlacza (zobacz [Instalowanie zespołu wyświetlacza](#)).

PRZESTROGA: Przed włączeniem komputera należy przykręcić wszystkie wkręty i sprawdzić, czy żadne nieużywane wkręty nie pozostały wewnątrz komputera. Pomińnięcie tej czynności może spowodować uszkodzenie komputera.

[Powrót do spisu treści](#)

[Powrót do spisu treści](#)

Dysk twardy

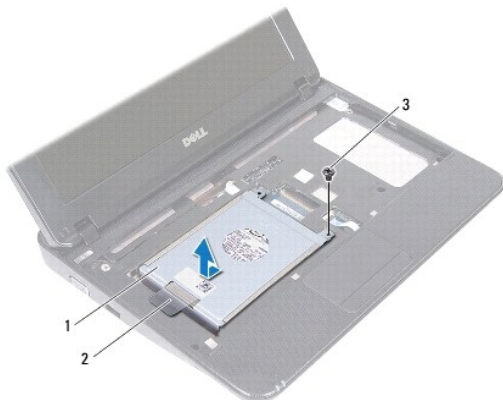
Instrukcja serwisowa Dell™ Inspiron™ 1018

- [Wymontowywanie dysku twardego](#)
- [Instalowanie dysku twardego](#)

- ⚠ OSTRZEŻENIE:** Przed przystąpieniem do wykonywania czynności wymagających otwarcia obudowy komputera należy zapoznać się z instrukcjami dotyczącymi bezpieczeństwa dostarczonymi z komputerem. Więcej informacji o zasadach bezpieczeństwa znajduje się na stronie dotyczącej przestrzegania przepisów pod adresem www.dell.com/regulatory_compliance.
- ⚠ OSTRZEŻENIE:** Wyjmując gorący dysk twardy z komputera, nie należy dotykać jego metalowej osłony.
- ⚠ PRZESTROGA:** Aby uniknąć wyładowania elektrostatycznego, należy odprowadzać ładunki z ciała za pomocą opaski uziemiającej zakładanej na nadgarstek lub dotykając co pewien czas nielakierowanej metalowej powierzchni (np. złącza w komputerze).
- ⚠ PRZESTROGA:** Aby uniknąć uszkodzenia płyty systemowej, przed rozpoczęciem pracy wewnątrz komputera należy wyjąć główny akumulator (zobacz [Wyjmowanie baterii](#)).
- ⚠ PRZESTROGA:** Aby zapobiec utracie danych, przed przystąpieniem do wyjmowania zespołu dysku twardego należy wyłączyć komputer (zobacz [Wyłączanie komputera](#)). Nie należy wyjmować dysku twardego, gdy komputer jest włączony albo w trybie uśpienia.
- ⚠ PRZESTROGA:** Dyski twarde są wyjątkowo delikatne. Z dyskiem twardym należy obchodzić się bardzo ostrożnie.
- ⚠ PRZESTROGA:** Naprawiać komputer może tylko przeszkolony pracownik serwisu. Uszkodzenia wynikające z napraw serwisowych nieautoryzowanych przez firmę Dell™ nie są objęte gwarancją.
- 🔍 UWAGA:** Firma Dell nie gwarantuje, że dyski kupowane gdzie indziej niż od firmy Dell będą pasowały do tego komputera, i nie udziela do nich pomocy technicznej.
- 🔍 UWAGA:** W przypadku instalowania dysku twardego z innego źródła niż firma Dell, na nowym dysku twardym trzeba zainstalować system operacyjny, sterowniki i oprogramowanie.

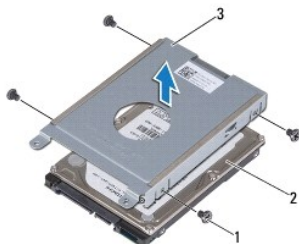
Wymontowywanie dysku twardego

1. Wykonaj procedurę przedstawioną w rozdziale [Zanim zaczniesz](#).
2. Wyjmij akumulator (zobacz [Wyjmowanie baterii](#)).
3. Wymontuj klawiaturę (zobacz [Wymontowywanie klawiatury](#)).
4. Wykręć wkręt mocujący zespół dysku twardego do płyty systemowej.
5. Korzystając z uchwytu, przesuń zespół dysku twardego w bok, aby odłączyć go od złącza na płycie systemowej.
6. Wyjmij zespół dysku twardego z podstawy komputera.



1	zespół dysku twardego	2	uchwyt
3	wkręt		

- Wykręć cztery wkręty mocujące wspornik do dysku twardego do dysku twardego.
- Wyjmij dysk twardy ze wspornika dysku twardego.



1	wkręty (4)	2	napęd dysku twardego
3	uchwyt dysku twardego		

Instalowanie dysku twardego

- Wykonaj procedurę przedstawioną w rozdziale [Zanim zaczniesz](#).
- Wyjmij nowy dysk twardy z opakowania.
Zachowaj oryginalne opakowanie na wypadek, gdyby trzeba było w przyszłości przechowywać lub transportować dysk twardy.
- Umieść dysk twardy we wsporniku dysku twardego.
- Wkręć cztery wkręty mocujące wspornik do dysku twardego.
- Umieść zespół dysku twardego w podstawie komputera.
- Korzystając z uchwyty, wsuń zestaw dysku twardego do złącza na płycie systemowej.
- Wkręć wkręt mocujący zespół dysku twardego do płyty systemowej.
- Zainstaluj klawiaturę (zobacz [Montaż klawiatury](#)).
- Zainstaluj akumulator (zobacz [Wymiana akumulatora](#)).

PRZESTROGA: Przed włączeniem komputera należy przykręcić wszystkie wkręty i sprawdzić, czy żadne nieużywane wkręty nie pozostały wewnątrz komputera. Pominięcie tej czynności może spowodować uszkodzenie komputera.

[Powrót do spisu treści](#)

[Powrót do spisu treści](#)

Pokrywa środkowa

Instrukcja serwisowa Dell™ Inspiron™ 1018

- [Zdejmowanie pokrywy środkowej](#)
- [Zakładanie pokrywy środkowej](#)

⚠ OSTRZEŻENIE: Przed przystąpieniem do wykonywania czynności wymagających otwarcia obudowy komputera należy zapoznać się z instrukcjami dotyczącymi bezpieczeństwa dostarczonymi z komputerem. Więcej informacji o zasadach bezpieczeństwa znajduje się na stronie dotyczącej przestrzegania przepisów pod adresem www.dell.com/regulatory_compliance.

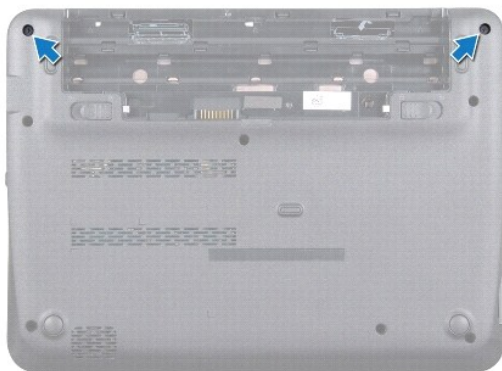
⚠ PRZESTROGA: Aby uniknąć wyładowania elektrostatycznego, należy odprowadzać ładunki z ciała za pomocą opaski uziemiającej zakładanej na nadgarstek lub dotykając co pewien czas nielakierowanej metalowej powierzchni (np. złącza w komputerze).

⚠ PRZESTROGA: Naprawiać komputer może tylko przeszkolony pracownik serwisu. Uszkodzenia wynikające z napraw serwisowych nieautoryzowanych przez firmę Dell™ nie są objęte gwarancją.

⚠ PRZESTROGA: Aby uniknąć uszkodzenia płyty systemowej, przed rozpoczęciem pracy wewnątrz komputera należy wyjąć główny akumulator (zobacz [Wymowanie baterii](#)).

Zdejmowanie pokrywy środkowej

1. Wykonaj procedurę przedstawioną w rozdziale [Zanim zaczniesz](#).
2. Wyjmij akumulator (zobacz [Wymowanie baterii](#)).
3. Wykręć dwa wkręty mocujące pokrywę środkową do podstawy komputera.



4. Za pomocą plastikowego rysika delikatnie podważ pokrywę środkową i zdejmij ją z podstawy komputera.
5. Unieś pokrywę środkową z komputera.



1	pokrywa środkowa	2	plastikowy rysik
---	------------------	---	------------------

Zakładanie pokrywy środkowej

1. Wykonaj procedurę przedstawioną w rozdziale [Zanim zaczniesz](#).
2. Dopasuj zaczepy na pokrywie środkowej do gniazd na podstawie komputera, a następnie delikatnie wciśnij pokrywę środkową na miejsce.
3. Odwróć komputer spodem do góry.
4. Wkręć dwa wkręty mocujące pokrywę środkową do podstawy komputera.
5. Zainstaluj akumulator (zobacz [Wymiana akumulatora](#)).

⚠ PRZESTROGA: Przed włączeniem komputera należy przykręcić wszystkie wkręty i sprawdzić, czy żadne nieużywane wkręty nie pozostały wewnątrz komputera. Pominięcie tej czynności może spowodować uszkodzenie komputera.

[Powrót do spisu treści](#)

[Powrót do spisu treści](#)

Płyta we/wy

Instrukcja serwisowa Dell™ Inspiron™ 1018

- [Wyjmowanie płyty we/wy](#)
- [Wymiana płyty we/wy](#)

⚠ OSTRZEŻENIE: Przed przystąpieniem do wykonywania czynności wymagających otwarcia obudowy komputera należy zapoznać się z instrukcjami dotyczącymi bezpieczeństwa dostarczonymi z komputerem. Więcej informacji o zasadach bezpieczeństwa znajduje się na stronie dotyczącej przestrzegania przepisów pod adresem www.dell.com/regulatory_compliance.

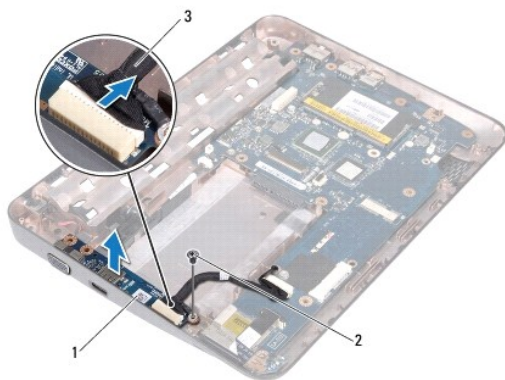
⚠ PRZESTROGA: Aby uniknąć wyładowania elektrostatycznego, należy odprowadzać ładunki z ciała za pomocą opaski uziemiającej zakładanej na nadgarstek lub dotykając co pewien czas nielakierowanej metalowej powierzchni (np. złącza w komputerze).

⚠ PRZESTROGA: Naprawiać komputer może tylko przeszkolony pracownik serwisu. Uszkodzenia wynikające z napraw serwisowych nieautoryzowanych przez firmę Dell™ nie są objęte gwarancją.

⚠ PRZESTROGA: Aby uniknąć uszkodzenia płyty systemowej, przed rozpoczęciem pracy wewnątrz komputera należy wyjąć główny akumulator (zobacz [Wyjmowanie baterii](#)).

Wyjmowanie płyty we/wy

1. Wykonaj procedurę przedstawioną w rozdziale [Zanim zaczniesz](#).
2. Wyjmij akumulator (zobacz [Wyjmowanie baterii](#)).
3. Wymontuj klawiaturę (zobacz [Wymontowywanie klawiatury](#)).
4. Wymontuj zespół dysku twardego (wykonaj instrukcje podane w punktach od [krok 4](#) do [krok 6](#) w sekcji [Wymontowywanie dysku twardego](#)).
5. Wymontuj zespół podparcia dłoni (zobacz [Wyjmowanie zespołu podparcia dłoni](#)).
6. Zdemontuj moduł pamięci (patrz [Wyjmowanie modułu pamięci](#)).
7. Wyjmij pokrywę środkową (zobacz [Zdejmwowanie pokryw środkowej](#)).
8. Wymontuj zespół wyświetlacza (zobacz [Wymontowywanie zespołu wyświetlacza](#)).
9. Wyjmij wsporniki (zobacz [Wyjmowanie wsporników](#)).
10. Odłącz kabel płyty we/wy od złącza na płycie we/wy.




1 | płyta we/wy

2 | wkręt uziemiający

11. Wykręć wkręt uziemiający, który mocuje płytę we/wy do podstawy komputera.
12. Wyjmij płytę we/wy i odłącz złącza na płycie we/wy od gniazd na podstawie komputera.

Wymiana płyty we/wy

1. Wykonaj procedurę przedstawioną w rozdziale [Zanim zaczniesz](#).
2. Dopasuj złącza na płycie we/wy do gniazd na podstawie komputera.
3. Podłącz kabel płyty we/wy do złącza na płycie we/wy.
4. Umieść kabel uziemiający płyty we/wy nad otworem wkrętu i wkręć wkręt uziemiający.
5. Zainstaluj wsporniki (zobacz [Wymiana wsporników](#)).
6. Zainstaluj zespół wyświetlacza (zobacz [Instalowanie zespołu wyświetlacza](#)).
7. Zainstaluj pokrywę środkową (zobacz [Zakładanie pokrywy środkowej](#)).
8. Zamontuj moduł pamięci (zobacz [Wymiana modułu pamięci](#)).
9. Zainstaluj zespół podparcia dłoni (zobacz [Wymiana zespołu podparcia dłoni](#)).
10. Zainstaluj zespół dysku twardego (wykonaj instrukcje podane w punktach od [krok 5](#) do [krok 7](#) w sekcji [Instalowanie dysku twardego](#)).
11. Zainstaluj klawiaturę (zobacz [Montaż klawiatury](#)).
12. Zainstaluj akumulator (zobacz [Wymiana akumulatora](#)).

 **PRZESTROGA:** Przed włączeniem komputera należy przykręcić wszystkie wkręty i sprawdzić, czy żadne nieużywane wkręty nie pozostały wewnątrz komputera. Pominięcie tej czynności może spowodować uszkodzenie komputera.

[Powrót do spisu treści](#)

[Powrót do spisu treści](#)

Klawiatura

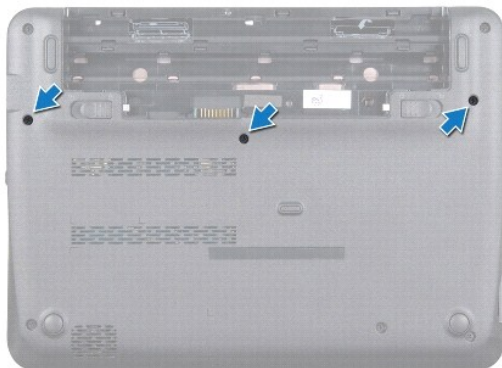
Instrukcja serwisowa Dell™ Inspiron™ 1018

- [Wymontowywanie klawiatury](#)
- [Montaż klawiatury](#)

- ⚠ OSTRZEŻENIE:** Przed przystąpieniem do wykonywania czynności wymagających otwarcia obudowy komputera należy zapoznać się z Instrukcjami dotyczącymi bezpieczeństwa dostarczonymi z komputerem. Więcej informacji o zasadach bezpieczeństwa znajduje się na stronie dotyczącej przestrzegania przepisów pod adresem www.dell.com/regulatory_compliance.
- ⚠ PRZESTROGA:** Aby uniknąć wyładowania elektrostatycznego, należy odprowadzać ładunki z ciała za pomocą opaski uziemiającej zakładanej na nadgarstek lub dotykając co pewien czas nielakierowanej metalowej powierzchni (np. złącza w komputerze).
- ⚠ PRZESTROGA:** Naprawiać komputer może tylko przeszkolony pracownik serwisu. Uszkodzenia wynikające z napraw serwisowych nieautoryzowanych przez firmę Dell™ nie są objęte gwarancją.
- ⚠ PRZESTROGA:** Aby uniknąć uszkodzenia płyty systemowej, przed rozpoczęciem pracy wewnątrz komputera należy wyjąć główny akumulator (zobacz [Wymowanie baterii](#)).

Wymontowywanie klawiatury

1. Wykonaj procedurę przedstawioną w rozdziale [Zanim zaczniesz](#).
2. Wyjmij akumulator (zobacz [Wymowanie baterii](#)).
3. Wykręć trzy wkręty mocujące klawiaturę do podstawy komputera.



4. Odwróć komputer i otwórz wyświetlacz, odchylając go najdalej, jak to możliwe.
 5. Wsuń plastikowy rysik pomiędzy klawiaturę a podparcie dłoni, a następnie podważ i podnieś klawiaturę w celu wyjęcia jej z zaczepów podparcia.
 6. Ostrożnie podnieś klawiaturę i wysuń zaczepy klawiatury z gniazd w podparciu dłoni.
- ⚠ PRZESTROGA:** Klawisze klawiatury są łamiwe, łatwo wypadają i ich włożenie na miejsce wymaga dużo czasu. Klawiaturę należy wyjmować i obchodzić się z nią ostrożnie.
- ⚠ PRZESTROGA:** Klawiaturę należy wyjmować i obchodzić się z nią bardzo ostrożnie. Nieostrożne wykonywanie tych czynności może spowodować zarysowanie panelu wyświetlacza.



1	zaczepy klawiatury (4)	2	podparcie dłoni
3	klawiatura	4	plastikowy rysik

7. Odwróć klawiaturę i umieść ją na podparciu dłoni.
8. Unieś zatrzaski złącza i odłącz kabel klawiatury od złącza płyty systemowej.




1	kabel klawiatury	2	zatrzaski złącza (2)
3	Złącze płyty systemowej		

9. Zdejmij klawiaturę z podparcia dłoni.

Montaż klawiatury

1. Wykonaj procedurę przedstawioną w rozdziale [Zanim zaczniesz](#).
2. Umieść klawiaturę na podparciu dłoni spodem ku górze.
3. Wsuń kabel klawiatury do złącza na płycie systemowej i naciśnij zatrzaski złącza, aby zabezpieczyć kabel.

4. Wsuń zaczepy na klawiaturze do otworów w podparciu dłoni i opuść klawiaturę na miejsce.
5. Delikatnie naciśnij krawędzie klawiatury, aby zabezpieczyć ją pod zaczepami w podparciu dłoni.
6. Odwróć komputer i wkręć trzy wkręty mocujące klawiaturę do podstawy komputera.
7. Zainstaluj akumulator (zobacz [Wymiana akumulatora](#)).

 **PRZESTROGA:** Przed włączeniem komputera należy przykręcić wszystkie wkręty i sprawdzić, czy żadne nieużywane wkręty nie pozostały wewnątrz komputera. Pominięcie tej czynności może spowodować uszkodzenie komputera.

[Powrót do spisu treści](#)

[Powrót do spisu treści](#)

Płytki lampek stanu urządzeń

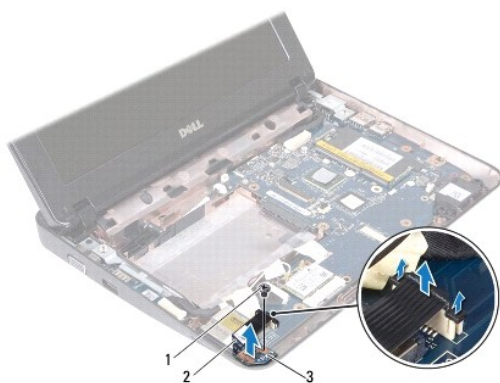
Instrukcja serwisowa Dell™ Inspiron™ 1018

- [Wyjmowanie płytki lampek stanu urządzeń](#)
- [Wymiana płytki lampek stanu urządzeń](#)

- ⚠ OSTRZEŻENIE:** Przed przystąpieniem do wykonywania czynności wymagających otwarcia obudowy komputera należy zapoznać się z instrukcjami dotyczącymi bezpieczeństwa dostarczonymi z komputerem. Więcej informacji o zasadach bezpieczeństwa znajduje się na stronie dotyczącej przestrzegania przepisów pod adresem www.dell.com/regulatory_compliance.
- ⚠ PRZESTROGA:** Aby uniknąć wyładowania elektrostatycznego, należy odprowadzać ładunki z ciała za pomocą opaski uziemiającej zakładanej na nadgarstek lub dotykając co pewien czas nielakierowanej metalowej powierzchni (np. złącza w komputerze).
- ⚠ PRZESTROGA:** Naprawiać komputer może tylko przeszkolony pracownik serwisu. Uszkodzenia wynikające z napraw serwisowych nieautoryzowanych przez firmę Dell™ nie są objęte gwarancją.
- ⚠ PRZESTROGA:** Aby uniknąć uszkodzenia płyty systemowej, przed rozpoczęciem pracy wewnątrz komputera należy wyjąć główny akumulator (zobacz [Wyjmowanie baterii](#)).

Wyjmowanie płytki lampek stanu urządzeń


1. Wykonaj procedurę przedstawioną w rozdziale [Zanim zaczniesz](#).
2. Wyjmij akumulator (zobacz [Wyjmowanie baterii](#)).
3. Wymontuj klawiaturę (zobacz [Wymontowywanie klawiatury](#)).
4. Wymontuj zespół dysku twardego (wykonaj instrukcje podane w punktach od [krok 4](#) do [krok 6](#) w sekcji [Wymontowywanie dysku twardego](#)).
5. Wymontuj zespół podparcia dłoni (zobacz [Wyjmowanie zespołu podparcia dłoni](#)).
6. Zdemontuj moduł pamięci (patrz [Wyjmowanie modułu pamięci](#)).
7. Unieś zatrzask złącza i odłącz kabel płytki lampek stanu urządzeń od złącza na płycie systemowej.
8. Wykręć wkręt mocujący płytkę lampek stanu urządzeń do podstawy komputera.
9. Wyjmij płytkę lampek stanu urządzeń z podstawy komputera.



1	wkręt	2	kabel płytki lampek stanu urządzeń
3	płytki lampek stanu urządzeń		

Wymiana płytki lampek stanu urządzeń

1. Wykonaj procedurę przedstawioną w rozdziale [Zanim zaczniesz](#).
2. Umieść płytkę lampek stanu urządzeń w podstawie komputera.
3. Wkręć wkręt mocujący płytkę lampek stanu urządzeń do podstawy komputera.
4. Wsuń kabel płytki lampek stanu urządzeń do złącza na płycie systemowej i naciśnij zatrzask, aby zabezpieczyć kabel.
5. Zamontuj moduł pamięci (zobacz [Wymiana modułu pamięci](#)).
6. Zainstaluj zespół podparcia dłoni (zobacz [Wymiana zespołu podparcia dłoni](#)).
7. Zainstaluj zespół dysku twardego (wykonaj instrukcje podane w punktach od [krok 5](#) do [krok 7](#) w sekcji [Instalowanie dysku twardego](#)).
8. Zainstaluj klawiaturę (zobacz [Montaż klawiatury](#)).
9. Zainstaluj akumulator (zobacz [Wymiana akumulatora](#)).

 **PRZESTROGA:** Przed włączeniem komputera należy przykręcić wszystkie wkręty i sprawdzić, czy żadne nieużywane wkręty nie pozostały wewnątrz komputera. Pomińnięcie tej czynności może spowodować uszkodzenie komputera.

[Powrót do spisu treści](#)

[Powrót do spisu treści](#)

Moduł pamięci

Instrukcja serwisowa Dell™ Inspiron™ 1018

- [Wyjmowanie modułu pamięci](#)
- [Wymiana modułu pamięci](#)

⚠ OSTRZEŻENIE: Przed przystąpieniem do wykonywania czynności wymagających otwarcia obudowy komputera należy zapoznać się z instrukcjami dotyczącymi bezpieczeństwa dostarczonymi z komputerem. Więcej informacji o zasadach bezpieczeństwa znajduje się na stronie dotyczącej przestrzegania przepisów pod adresem www.dell.com/regulatory_compliance.

⚠ PRZESTROGA: Aby uniknąć wyładowania elektrostatycznego, należy odprowadzać ładunki z ciała za pomocą opaski uziemiającej zakładanej na nadgarstek lub dotykając co pewien czas nielakierowanej metalowej powierzchni (np. złącza w komputerze).

⚠ PRZESTROGA: Naprawiać komputer może tylko przeszkolony pracownik serwisu. Uszkodzenia wynikające z napraw serwisowych nieautoryzowanych przez firmę Dell™ nie są objęte gwarancją.

⚠ PRZESTROGA: Aby uniknąć uszkodzenia płyty systemowej, przed rozpoczęciem pracy wewnątrz komputera należy wyjąć główny akumulator (zobacz [Wyjmowanie baterii](#)).

Pojemność pamięci w komputerze można zwiększyć przez zainstalowanie na płycie systemowej modułów pamięci. Więcej informacji o pamięci obsługiwanej przez komputer można znaleźć w rozdziale „Specifications” w podręczniku *Instrukcja konfiguracji* dostarczonej wraz z komputerem lub w witrynie support.dell.com/manuals.

🔍 UWAGA: Moduły pamięci zakupione od firmy Dell objęte są tą samą gwarancją, co komputer.

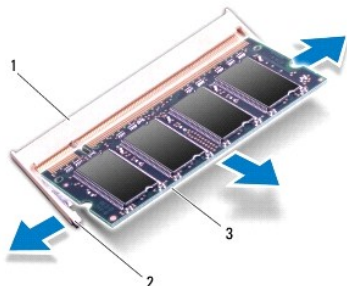
Komputer został wyposażony w jedno dostępne dla użytkownika gniazdo SODIMM.

Wyjmowanie modułu pamięci

1. Wykonaj procedurę przedstawioną w rozdziale [Zanim zaczniesz](#).
2. Wyjmij akumulator (zobacz [Wyjmowanie baterii](#)).
3. Wymontuj klawiaturę (zobacz [Wymontowywanie klawiatury](#)).
4. Wymontuj zespół dysku twardego (wykonaj instrukcje podane w punktach od [krok 4](#) do [krok 6](#) w sekcji [Wymontowywanie dysku twardego](#)).
5. Wymontuj zespół podparcia dłoni (zobacz [Wyjmowanie zespołu podparcia dłoni](#)).

⚠ PRZESTROGA: Aby zapobiec uszkodzeniu złącza modułu pamięci, do rozchylania klipsów zabezpieczających moduł pamięci nie należy używać żadnych narzędzi.

6. Ostrożnie rozciągnij palcami klipsy zabezpieczające znajdujące się na końcach każdego złącza modułu pamięci, aż moduł odskoczy.




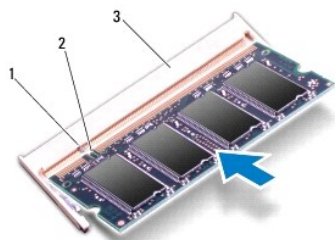
1	złącze modułu pamięci	2	klipsy zabezpieczające (2)
3	moduł pamięci		

- Wyjmij moduł pamięci ze złącza modułu pamięci.

Wymiana modułu pamięci

- Wykonaj procedurę przedstawioną w rozdziale [Zanim zaczniesz](#).
- Ustaw szczelinę modułu pamięci równo z wypustką w złączu modułu pamięci.
- Zdecydowanym ruchem wsuń moduł pamięci do szczeliny pod kątem 45 stopni i obróć go w dół, aż zostanie osadzony. Jeśli nie usłyszysz kliknięcia, wyjmij moduł pamięci i zainstaluj go ponownie.

 **UWAGA:** Nieprawidłowe zainstalowanie modułu pamięci może uniemożliwić uruchomienie komputera.





1	wypustka	2	szczelina
3	złącze modułu pamięci		

- Zainstaluj zespół podparcia dłoni (zobacz [Wymiana zespołu podparcia dłoni](#)).
- Zainstaluj zespół dysku twardego (wykonaj instrukcje podane w punktach od [krok 5](#) do [krok 7](#) w sekcji [Instalowanie dysku twardego](#)).
- Zainstaluj klawiaturę (zobacz [Montaż klawiatury](#)).
- Zainstaluj akumulator (zobacz [Wymiana akumulatora](#)).
- Podłącz zasilacz do komputera i gniazdka elektrycznego.
- Włącz komputer.

Podczas rozruchu komputera zostanie wykryta dodatkowa pamięć i nastąpi automatyczna aktualizacja informacji o konfiguracji systemu.

Aby sprawdzić ilość pamięci zainstalowanej w komputerze:

Wybierz z menu systemu **Start**  → **Control Panel** (Panel sterowania) → **System and Security** (System i zabezpieczenia) → **System** (System).

 **PRZESTROGA:** Przed włączeniem komputera należy przykręcić wszystkie wkręty i sprawdzić, czy żadne nieużywane wkręty nie pozostały wewnątrz komputera. Pominięcie tej czynności może spowodować uszkodzenie komputera.

[Powrót do spisu treści](#)

[Powrót do spisu treści](#)

Karta Mini-Card sieci bezprzewodowej

Instrukcja serwisowa Dell™ Inspiron™ 1018

- [Wyjmowanie karty Mini-Card](#)
- [Wymiana karty Mini-Card](#)

- ⚠ OSTRZEŻENIE:** Przed przystąpieniem do wykonywania czynności wymagających otwarcia obudowy komputera należy zapoznać się z instrukcjami dotyczącymi bezpieczeństwa dostarczonymi z komputerem. Więcej informacji o zasadach bezpieczeństwa znajduje się na stronie dotyczącej przestrzegania przepisów pod adresem www.dell.com/regulatory_compliance.
- ⚠ PRZESTROGA:** Aby uniknąć wyładowania elektrostatycznego, należy odprowadzać ładunki z ciała za pomocą opaski uziemiającej zakładanej na nadgarstek lub dotykając co pewien czas nielakierowanej metalowej powierzchni (np. złącza w komputerze).
- ⚠ PRZESTROGA:** Naprawiać komputer może tylko przeszkolony pracownik serwisu. Uszkodzenia wynikające z napraw serwisowych nieautoryzowanych przez firmę Dell™ nie są objęte gwarancją.
- ⚠ PRZESTROGA:** Aby uniknąć uszkodzenia płyty systemowej, przed rozpoczęciem pracy wewnątrz komputera należy wyjąć główny akumulator (zobacz [Wyjmowanie baterii](#)).
- 🔍 UWAGA:** Firma Dell nie gwarantuje, że karty Mini-Card pochodzące z innych źródeł niż z firmy Dell będą pasowały do tego komputera i nie zapewnia dla nich pomocy technicznej.

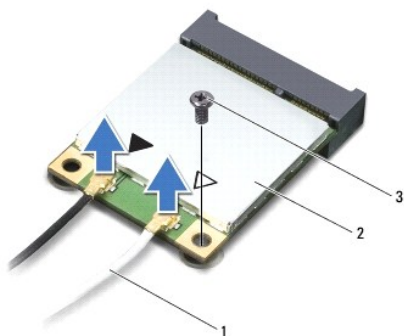
Jeśli kartę Mini-Card zamówiono z komputerem, jest zainstalowana fabrycznie.

Komputer jest wyposażony w jedno gniazdo połówkowych kart Mini-Card do obsługi sieci WLAN.

- 🔍 UWAGA:** W zależności od konfiguracji zakupionego komputera w gniazdach kart Mini-Card mogą być zainstalowane karty Mini-Card.

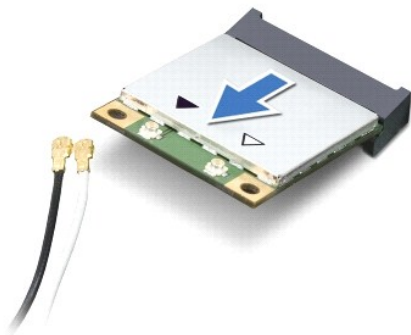
Wyjmowanie karty Mini-Card

1. Wykonaj procedurę przedstawioną w rozdziale [Zanim zaczniesz](#).
2. Wyjmij akumulator (zobacz [Wyjmowanie baterii](#)).
3. Wymontuj klawiaturę (zobacz [Wymontowywanie klawiatury](#)).
4. Wymontuj zespół dysku twardego (wykonaj instrukcje podane w punktach od [krok 4](#) do [krok 6](#) w sekcji [Wymontowywanie dysku twardego](#)).
5. Wymontuj zespół podparcia dłoni (zobacz [Wyjmowanie zespołu podparcia dłoni](#)).
6. Odłącz kable antenowe od karty Mini-Card.



1	kable antenowe (2)	2	karta Mini-Card
3	wkręt		

7. Wykręć wkręty mocujące kartę Mini-Card do płyty systemowej.
8. Wyjmij moduł Mini-Card ze złącza na płycie systemowej.



△ **PRZESTROGA:** Gdy karta Mini-Card znajduje się poza obudową komputera, należy ją przechowywać w ochronnym opakowaniu antystatycznym. Więcej informacji można znaleźć w rozdziale „Ochrona przed wyładowaniami elektrostatycznymi” w informacjach dotyczących bezpieczeństwa dostarczonych z komputerem.

Wymiana karty Mini-Card

1. Wykonaj procedurę przedstawioną w rozdziale [Zanim zaczniesz](#).
2. Wyjmij nową kartę Mini-Card z opakowania.

△ **PRZESTROGA:** Aby włożyć kartę do złącza, należy ją **mocno i równomiernie nacisnąć**. W przypadku użycia nadmiernej siły można zniszczyć złącze.

△ **PRZESTROGA:** Budowa złączy uniemożliwia nieprawidłowe włożenie karty. W przypadku wycucia oporu należy sprawdzić złącza na karcie oraz na płycie systemowej i prawidłowo ustawić kartę.

3. Włóż złącze karty Mini-Card pod kątem 45 stopni do złącza na płycie systemowej.
4. Wciśnij drugi koniec karty Mini-Card do gniazda na płycie systemowej i dokręć wkręty mocujące kartę do złącza na płycie systemowej.
5. Podłącz odpowiednie kable antenowe do instalowanej karty Mini-Card. W poniższej tabeli przedstawiono schematy kolorów kabli antenowych poszczególnych kart Mini-Card obsługiwanych przez komputer.

Złącza na karcie Mini-Card	Schemat kolorów kabla antenowego
Karta sieci WLAN (2 kable antenowe)	
Kabel główny WLAN (biały trójkąt)	biały
Kabel pomocniczy WLAN (czarny trójkąt)	czarny

6. Zainstaluj zespół podparcia dłoni (zobacz [Wymiana zespołu podparcia dłoni](#)).
7. Zainstaluj zespół dysku twardego (wykonaj instrukcje podane w punktach od [krok 5](#) do [krok 7](#) w sekcji [Instalowanie dysku twardego](#)).
8. Zainstaluj klawiaturę (zobacz [Montaż klawiatury](#)).
9. Zainstaluj akumulator (zobacz [Wymiana akumulatora](#)).

△ **PRZESTROGA:** Przed włączeniem komputera należy przykręcić wszystkie wkręty i sprawdzić, czy żadne nieużywane wkręty nie pozostały wewnątrz komputera. Pominięcie tej czynności może spowodować uszkodzenie komputera.

10. Zainstaluj wymagane sterowniki i oprogramowanie narzędziowe w komputerze.

🔍 **UWAGA:** Jeśli instalowana karta do obsługi komunikacji pochodzi z innego źródła niż firma Dell, należy zainstalować odpowiednie sterowniki i programy narzędziowe.

[Powrót do spisu treści](#)

[Powrót do spisu treści](#)

Zespół podparcia dłoni

Instrukcja serwisowa Dell™ Inspiron™ 1018

- [Wymywanie zespołu podparcia dłoni](#)
- [Wymiana zespołu podparcia dłoni](#)

⚠ OSTRZEŻENIE: Przed przystąpieniem do wykonywania czynności wymagających otwarcia obudowy komputera należy zapoznać się z instrukcjami dotyczącymi bezpieczeństwa dostarczonymi z komputerem. Więcej informacji o zasadach bezpieczeństwa znajduje się na stronie dotyczącej przestrzegania przepisów pod adresem www.dell.com/regulatory_compliance.

⚠ PRZESTROGA: Aby uniknąć wyładowania elektrostatycznego, należy odprowadzać ładunki z ciała za pomocą opaski uziemiającej zakładanej na nadgarstek lub dotykając co pewien czas nielakierowanej metalowej powierzchni (np. złącza w komputerze).

⚠ PRZESTROGA: Naprawiać komputer może tylko przeszkolony pracownik serwisu. Uszkodzenia wynikające z napraw serwisowych nieautoryzowanych przez firmę Dell™ nie są objęte gwarancją.

⚠ PRZESTROGA: Aby uniknąć uszkodzenia płyty systemowej, przed rozpoczęciem pracy wewnątrz komputera należy wyjąć główny akumulator (zobacz [Wymywanie baterii](#)).

Wymywanie zespołu podparcia dłoni

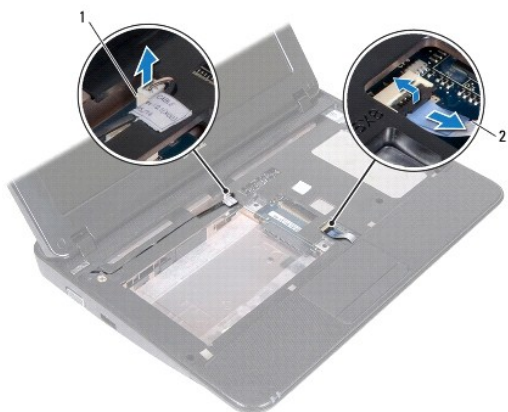
1. Wykonaj procedurę przedstawioną w rozdziale [Zanim zaczniesz](#).
2. Wyjmij akumulator (zobacz [Wymywanie baterii](#)).
3. Wykręć trzy wkręty mocujące zespół podparcia dłoni do podstawy komputera.



4. Wymontuj klawiaturę (zobacz [Wymontowywanie klawiatury](#)).
5. Wymontuj zespół dysku twardego (wykonaj instrukcje podane w punktach od [krok 4](#) do [krok 6](#) w sekcji [Wymontowywanie dysku twardego](#)).
6. Odłącz kabel przycisku zasilania od złącza na płycie systemowej.

⚠ PRZESTROGA: Podczas odłączania należy ciągnąć za uchwyt kabla, aby uniknąć uszkodzenia złączy i kabli.

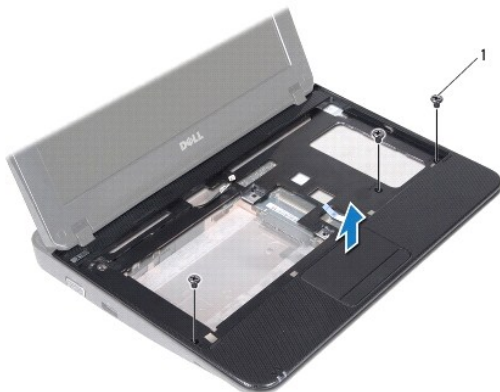
7. Unieś zatrzask złącza i pociągnij uchwyt, aby odłączyć kabel tabliczki dotykowej od złącza na płycie systemowej.
8. Wykręć trzy wkręty mocujące zespół podparcia dłoni do podstawy komputera.



1	złącze kabla płytki przycisku zasilania	2	kabel tabliczki dotykowej
---	---	---	---------------------------

PRZESTROGA: Ostrożnie oddziel zespół podparcia dłoni od podstawy komputera, uważając, aby nie uszkodzić zespołu podparcia dłoni.

9. Końcami palców delikatnie wysuń zespół podparcia dłoni z podstawy komputera.
10. Wyjmij zespół podparcia dłoni z podstawy komputera.




1	wkręty (3)
---	------------

Wymiana zespołu podparcia dłoni

1. Wykonaj procedurę przedstawioną w rozdziale [Zanim zaczniesz](#).
2. Umieść zespół podparcia dłoni w podstawie komputera i delikatnie wciśnij go na miejsce.
3. Wsuń kabel tabliczki dotykowej do złącza na płycie systemowej i naciśnij zatrzask, aby zabezpieczyć kabel tabliczki dotykowej.
4. Podłącz ponownie kabel przycisku zasilania do złącza na płycie systemowej.

5. Wkręć trzy wkręty mocujące zespół podparcia dłoni do podstawy komputera.
6. Zainstaluj zespół dysku twardego (wykonaj instrukcje podane w punktach od [krok 5](#) do [krok 7](#) w sekcji [Instalowanie dysku twardego](#)).
7. Zainstaluj klawiaturę (zobacz [Montaż klawiatury](#)).
8. Wkręć trzy wkręty mocujące zespół podparcia dłoni do podstawy komputera.
9. Zainstaluj akumulator (zobacz [Wymiana akumulatora](#)).

 **PRZESTROGA:** Przed włączeniem komputera należy przykręcić wszystkie wkręty i sprawdzić, czy żadne nieużywane wkręty nie pozostały wewnątrz komputera. Pominięcie tej czynności może spowodować uszkodzenie komputera.

[Powrót do spisu treści](#)

[Powrót do spisu treści](#)

Płytki przycisku zasilania

Instrukcja serwisowa Dell™ Inspiron™ 1018

- [Wymontowywanie płyty przycisku zasilania](#)
- [Instalowanie płyty przycisku zasilania](#)

⚠ OSTRZEŻENIE: Przed przystąpieniem do wykonywania czynności wymagających otwarcia obudowy komputera należy zapoznać się z instrukcjami dotyczącymi bezpieczeństwa dostarczonymi z komputerem. Więcej informacji o zasadach bezpieczeństwa znajduje się na stronie dotyczącej przestrzegania przepisów pod adresem www.dell.com/regulatory_compliance.

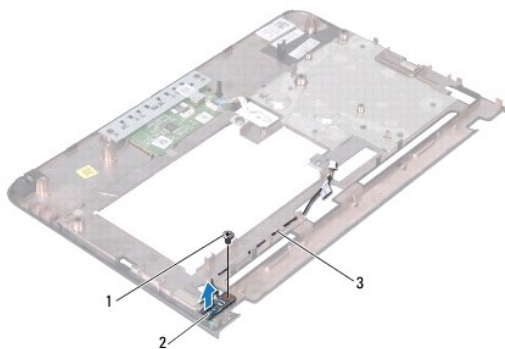
⚠ PRZESTROGA: Aby uniknąć wyładowania elektrostatycznego, należy odprowadzać ładunki z ciała za pomocą opaski uziemiającej zakładanej na nadgarstek lub dotykając co pewien czas nielakierowanej metalowej powierzchni (np. złącza w komputerze).

⚠ PRZESTROGA: Naprawiać komputer może tylko przeszkolony pracownik serwisu. Uszkodzenia wynikające z napraw serwisowych nieautoryzowanych przez firmę Dell™ nie są objęte gwarancją.

⚠ PRZESTROGA: Aby uniknąć uszkodzenia płyty systemowej, przed rozpoczęciem pracy wewnątrz komputera należy wyjąć główny akumulator (zobacz [Wymowanie baterii](#)).

Wymontowywanie płytki przycisku zasilania


1. Wykonaj procedurę przedstawioną w rozdziale [Zanim zaczniesz](#).
2. Wyjmij akumulator (zobacz [Wymowanie baterii](#)).
3. Wymontuj klawiaturę (zobacz [Wymontowywanie klawiatury](#)).
4. Wymontuj zespół podparcia dłoni (zobacz [Wymowanie zespołu podparcia dłoni](#)).
5. Odwróć zespół podparcia dłoni.
6. Zapamiętaj ułożenie kabla płytki przycisku zasilania i wyjmij kabel z przewodnicy w zespole podparcia dłoni.
7. Wykręć wkręt mocujący płytkę przycisku zasilania do zespołu podparcia dłoni.
8. Wyjmij płytkę przycisku zasilania z zespołu podparcia dłoni.



1	wkręt	2	płytki przycisku zasilania
3	kabel płytki przycisku zasilania		

Instalowanie płytki przycisku zasilania

1. Wykonaj procedurę przedstawioną w rozdziale [Zanim zaczniesz](#).
2. Umieść płytkę przycisku zasilania w zespole podparcia dłoni i wkręć wkręt mocujący płytkę do zespołu podparcia dłoni.
3. Umieść kabel płytki przycisku zasilania w prowadnicy w zespole podparcia dłoni.
4. Zainstaluj zespół podparcia dłoni (zobacz [Wymiana zespołu podparcia dłoni](#)).
5. Zainstaluj klawiaturę (zobacz [Montaż klawiatury](#)).
6. Zainstaluj akumulator (zobacz [Wymiana akumulatora](#)).

 **PRZESTROGA:** Przed włączeniem komputera należy przykręcić wszystkie wkręty i sprawdzić, czy żadne nieużywane wkręty nie pozostały wewnątrz komputera. Pominięcie tej czynności może spowodować uszkodzenie komputera.

[Powrót do spisu treści](#)

[Powrót do spisu treści](#)

Głośniki

Instrukcja serwisowa Dell™ Inspiron™ 1018

- [Demontaż głośnika](#)
- [Montaż głośnika](#)

⚠ OSTRZEŻENIE: Przed przystąpieniem do wykonywania czynności wymagających otwarcia obudowy komputera należy zapoznać się z instrukcjami dotyczącymi bezpieczeństwa dostarczonymi z komputerem. Więcej informacji o zasadach bezpieczeństwa znajduje się na stronie dotyczącej przestrzegania przepisów pod adresem www.dell.com/regulatory_compliance.

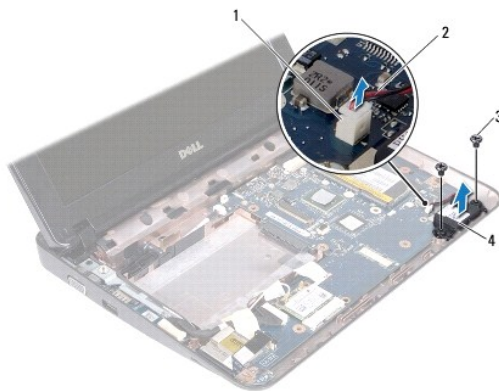
⚠ PRZESTROGA: Aby uniknąć wyładowania elektrostatycznego, należy odprowadzać ładunki z ciała za pomocą opaski uziemiającej zakładanej na nadgarstek lub dotykając co pewien czas nielakierowanej metalowej powierzchni (np. złącza w komputerze).

⚠ PRZESTROGA: Naprawiać komputer może tylko przeszkolony pracownik serwisu. Uszkodzenia wynikające z napraw serwisowych nieautoryzowanych przez firmę Dell™ nie są objęte gwarancją.

⚠ PRZESTROGA: Aby uniknąć uszkodzenia płyty systemowej, przed rozpoczęciem pracy wewnątrz komputera należy wyjąć główny akumulator (zobacz [Wymowanie baterii](#)).

Demontaż głośnika


1. Wykonaj procedurę przedstawioną w rozdziale [Zanim zaczniesz](#).
2. Wyjmij akumulator (zobacz [Wymowanie baterii](#)).
3. Wymontuj klawiaturę (zobacz [Wymontowywanie klawiatury](#)).
4. Wymontuj zespół dysku twardego (wykonaj instrukcje podane w punktach od [krok 4](#) do [krok 6](#) w sekcji [Wymontowywanie dysku twardego](#)).
5. Wymontuj zespół podparcia dłoni (zobacz [Wymowanie zespołu podparcia dłoni](#)).
6. Zdemontuj moduł pamięci (patrz [Wymowanie modułu pamięci](#)).
7. Odłącz kabel głośnika od złącza na płycie systemowej.
8. Wykręć dwa wkręty mocujące głośnik do podstawy komputera.
9. Wyjmij głośnik i jego przewody z podstawy komputera.



1	złącze kabla głośnika	2	kabel głośnika
3	wkręty (2)	4	głośnik

Montaż głośnika

1. Wykonaj procedurę przedstawioną w rozdziale [Zanim zaczniesz](#).
2. Umieść głośnik w podstawie komputera i podłącz kabel głośnika do złącza na płycie systemowej.
3. Wkręć dwa wkręty mocujące głośnik do podstawy komputera.
4. Zamontuj moduł pamięci (zobacz [Wymiana modułu pamięci](#)).
5. Zainstaluj zespół podparcia dłoni (zobacz [Wymiana zespołu podparcia dłoni](#)).
6. Zainstaluj zespół dysku twardego (wykonaj instrukcje podane w punktach od [krok 5](#) do [krok 7](#) w sekcji [Instalowanie dysku twardego](#)).
7. Zainstaluj klawiaturę (zobacz [Montaż klawiatury](#)).
8. Zainstaluj akumulator (zobacz [Wymiana akumulatora](#)).

 **PRZESTROGA:** Przed włączeniem komputera należy przykręcić wszystkie wkręty i sprawdzić, czy żadne nieużywane wkręty nie pozostały wewnątrz komputera. Pominięcie tej czynności może spowodować uszkodzenie komputera.

[Powrót do spisu treści](#)

[Powrót do spisu treści](#)

Wsporniki

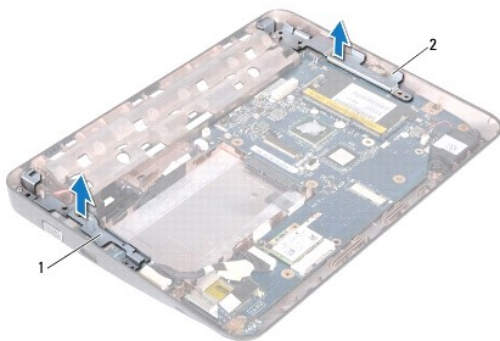
Instrukcja serwisowa Dell™ Inspiron™ 1018

- [Wyjmowanie wsporników](#)
- [Wymiana wsporników](#)

- ⚠ OSTRZEŻENIE:** Przed przystąpieniem do wykonywania czynności wymagających otwarcia obudowy komputera należy zapoznać się z instrukcjami dotyczącymi bezpieczeństwa dostarczonymi z komputerem. Więcej informacji o zasadach bezpieczeństwa znajduje się na stronie dotyczącej **przestrzegania przepisów pod adresem www.dell.com/regulatory_compliance**.
- ⚠ PRZESTROGA:** Aby uniknąć wyładowania elektrostatycznego, należy odprowadzać ładunki z ciała za pomocą opaski uziemiającej zakładanej na nadgarstek lub dotykając co pewien czas nielakierowanej metalowej powierzchni (np. złącza w komputerze).
- ⚠ PRZESTROGA:** Naprawiać komputer może tylko przeszkolony pracownik serwisu. Uszkodzenia wynikające z napraw serwisowych nieautoryzowanych przez firmę Dell™ **nie są objęte gwarancją**.
- ⚠ PRZESTROGA:** Aby uniknąć uszkodzenia płyty systemowej, przed rozpoczęciem pracy wewnątrz komputera należy **wyjąć główny akumulator** (zobacz [Wyjmowanie baterii](#)).

Wyjmowanie wsporników


1. Wykonaj procedurę przedstawioną w rozdziale [Zanim zaczniesz](#).
2. Wyjmij akumulator (zobacz [Wyjmowanie baterii](#)).
3. Wymontuj klawiaturę (zobacz [Wymontowywanie klawiatury](#)).
4. Wymontuj zespół dysku twardego (wykonaj instrukcje podane w punktach od [krok 4](#) do [krok 6](#) w sekcji [Wymontowywanie dysku twardego](#)).
5. Wymontuj zespół podparcia dłoni (zobacz [Wyjmowanie zespołu podparcia dłoni](#)).
6. Zdemontuj moduł pamięci (patrz [Wyjmowanie modułu pamięci](#)).
7. Wyjmij pokrywę środkową (zobacz [Zdejście pokryw środkowej](#)).
8. Wymontuj zespół wyświetlacza (zobacz [Wymontowywanie zespołu wyświetlacza](#)).
9. Wyjmij prawy i lewy wspornik z podstawy komputera.



1	lewy wspornik obudowy	2	prawy wspornik obudowy
---	-----------------------	---	------------------------

Wymiana wsporników

1. Wykonaj procedurę przedstawioną w rozdziale [Zanim zaczniesz](#).
2. Korzystając z wypustek ustalających umieść lewy i prawy wspornik w podstawie komputera.
3. Zainstaluj zespół wyświetlacza (zobacz [Instalowanie zespołu wyświetlacza](#)).
4. Zainstaluj pokrywę środkową (zobacz [Zakładanie pokrywy środkowej](#)).
5. Zamontuj moduł pamięci (zobacz [Wymiana modułu pamięci](#)).
6. Zainstaluj zespół podparcia dłoni (zobacz [Wymiana zespołu podparcia dłoni](#)).
7. Zainstaluj zespół dysku twardego (wykonaj instrukcje podane w punktach od [krok 5](#) do [krok 7](#) w sekcji [Instalowanie dysku twardego](#)).
8. Zainstaluj klawiaturę (zobacz [Montaż klawiatury](#)).
9. Zainstaluj akumulator (zobacz [Wymiana akumulatora](#)).

 **PRZESTROGA:** Przed włączeniem komputera należy przykręcić wszystkie wkręty i sprawdzić, czy żadne nieużywane wkręty nie pozostały wewnątrz komputera. Pominięcie tej czynności może spowodować uszkodzenie komputera.

[Powrót do spisu treści](#)

[Powrót do spisu treści](#)

Płyta systemowa

Instrukcja serwisowa Dell™ Inspiron™ 1018

- [Wymywanie płyty systemowej](#)
- [Wymiana płyty systemowej](#)
- [Wprowadzanie znacznika serwisowego w systemie BIOS](#)

⚠ OSTRZEŻENIE: Przed przystąpieniem do wykonywania czynności wymagających otwarcia obudowy komputera należy zapoznać się z instrukcjami dotyczącymi bezpieczeństwa dostarczonymi z komputerem. Więcej informacji o zasadach bezpieczeństwa znajduje się na stronie dotyczącej przestrzegania przepisów pod adresem www.dell.com/regulatory_compliance.

⚠ PRZESTROGA: Aby uniknąć wyładowania elektrostatycznego, należy odprowadzać ładunki z ciała za pomocą opaski uziemiającej zakładanej na nadgarstek lub dotykając co pewien czas nielakierowanej metalowej powierzchni (np. złącza w komputerze).

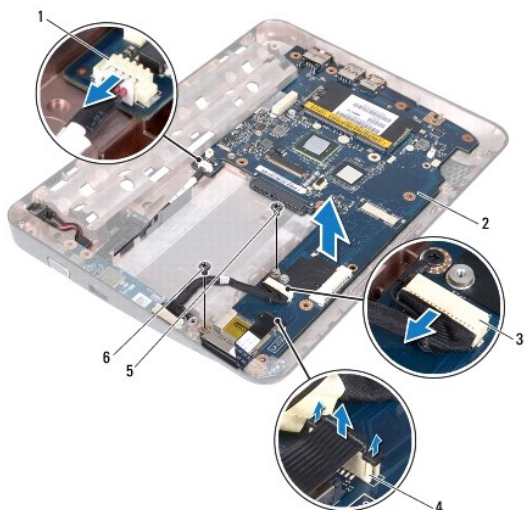
⚠ PRZESTROGA: Naprawiać komputer może tylko przeszkolony pracownik serwisu. Uszkodzenia wynikające z napraw serwisowych nieautoryzowanych przez firmę Dell™ nie są objęte gwarancją.

⚠ PRZESTROGA: Aby uniknąć uszkodzenia płyty systemowej, przed rozpoczęciem pracy wewnątrz komputera należy wyjąć główny akumulator (zobacz [Wymywanie baterii](#)).

⚠ PRZESTROGA: Karty i podzespoły należy trzymać za krawędzie i unikać dotykania wtyków i złączy.

Wymywanie płyty systemowej

1. Wykonaj procedurę przedstawioną w rozdziale [Zanim zaczniesz](#).
2. Wyjmij kartę lub zaślepkę zainstalowane w gnieździe czytnika kart pamięci.
3. Wyjmij akumulator (zobacz [Wymywanie baterii](#)).
4. Wymontuj klawiaturę (patrz [Wymontowywanie klawiatury](#)).
5. Wymontuj zespół dysku twardego (wykonaj instrukcje podane w punktach od [krok 4](#) do [krok 6](#) w sekcji [Wymontowywanie dysku twardego](#)).
6. Wymontuj zespół podparcia dłoni (zobacz [Wymowanie zespołu podparcia dłoni](#)).
7. Zdemontuj moduł pamięci (patrz [Wymowanie modułu pamięci](#)).
8. Wymontuj kartę Mini-Card (patrz [Wymowanie karty Mini-Card](#)).
9. Wyjmij pokrywę środkową (zobacz [Zdejmovanie pokrywy środkowej](#)).
10. Wymontuj zespół wyświetlacza (patrz [Wymontowywanie zespołu wyświetlacza](#)).
11. Wyjmij wsporniki (zobacz [Wymowanie wsporników](#)).
12. Odłącz kabel zasilacza sieciowego, kabel płytki lampek stanu urządzeń i kabel płyty we/wy od złączy na płycie systemowej.
13. Odkręć wkręt uziemiający, który mocuje kabel płyty we/wy do płyty systemowej.




1	złącze kabla zasilacza	2	płyta systemowa
3	złącze kabla płyty we/wy	4	złącze kabla płytki lampek stanu urządzeń
5	wkręt uziemiający kabla płyty we/wy	6	wkręt

14. Wymontuj głośnik (zobacz [Demontaż głośnika](#)).
15. Wykręć wkręt mocujący płytę systemową do podstawy komputera.
16. Ostrożnie wyciągnij złącza płyty systemowej z gniazd na podstawie komputera i wyjmij płytę systemową z podstawy komputera.

Wymiana płyty systemowej

1. Wykonaj procedurę przedstawioną w rozdziale [Zanim zaczniesz](#).
2. Wyrównaj złącza na płycie systemowej z gniazdami na podstawie komputera i umieść płytę w podstawie komputera.
3. Wkręć wkręt mocujący płytę systemową do podstawy komputera.
4. Zainstaluj głośnik (zobacz [Montaż głośnika](#)).
5. Podłącz kabel zasilacza sieciowego, kabel płytki lampek stanu urządzeń i kabel płyty we/wy do złączy na płycie systemowej.
6. Wkręć wkręt uziemiający, który mocuje kabel płyty we/wy do płyty systemowej.
7. Zainstaluj wsporniki (zobacz [Wymiana wsporników](#)).
8. Zainstaluj zespół wyświetlacza (zobacz [Instalowanie zespołu wyświetlacza](#)).
9. Zainstaluj pokrywę środkową (zobacz [Zakładanie pokrywy środkowej](#)).
10. Zainstaluj kartę Mini-Card (patrz [Wymiana karty Mini-Card](#)).
11. Zamontuj moduł pamięci (zobacz [Wymiana modułu pamięci](#)).
12. Zainstaluj zespół podparcia dłoni (zobacz [Wymiana zespołu podparcia dłoni](#)).

13. Zainstaluj zespół dysku twardego (wykonaj instrukcje podane w punktach od [krok 5](#) do [krok 7](#) w sekcji [Instalowanie dysku twardego](#)).
14. Zainstaluj klawiaturę (patrz [Montaż klawiatury](#)).
15. Zainstaluj akumulator (zobacz [Wymiana akumulatora](#)).
16. Włóż kartę lub zaślepkę wyjęte wcześniej z gniazda czytnika kart pamięci.

 **PRZESTROGA:** Przed włączeniem komputera należy przykręcić wszystkie wkręty i sprawdzić, czy żadne nieużywane wkręty nie pozostały wewnątrz komputera. Pomińnięcie tej czynności może spowodować uszkodzenie komputera.

17. Włącz komputer.

 **UWAGA:** Po zainstalowaniu nowej płyty systemowej wprowadź kod Service Tag (znacznik serwisowy) komputera w systemie BIOS nowej płyty.

18. Wprowadź znacznik serwisowy (zobacz [Wprowadzanie znacznika serwisowego w systemie BIOS](#)).
-

Wprowadzanie znacznika serwisowego w systemie BIOS




1. Podłącz zasilacz do komputera i sprawdź, czy akumulator jest prawidłowo zainstalowany.
 2. Włącz komputer.
 3. Naciśnij klawisz <F2> podczas testu POST, aby przejść do programu konfiguracji systemu.
 4. Na karcie Security (Zabezpieczenia) wprowadź kod Service Tag (znacznik serwisowy) w polu **Set Service Tag** (Ustaw kod Service Tag).
-

[Powrót do spisu treści](#)

[Powrót do spisu treści](#)

Instrukcja serwisowa Dell™ Inspiron™ 1018

Uwagi, przestrogi i ostrzeżenia

-  **UWAGA:** Napis UWAGA wskazuje na ważną informację, która pozwala lepiej wykorzystać posiadany system komputerowy.
-  **PRZESTROGA:** Napis PRZESTROGA wskazuje na możliwość uszkodzenia sprzętu lub utraty danych w razie nieprzestrzegania instrukcji.
-  **OSTRZEŻENIE:** Napis OSTRZEŻENIE informuje o sytuacjach, w których występuje ryzyko uszkodzenia sprzętu, obrażeń ciała lub śmierci.

Informacje zawarte w tym dokumencie mogą zostać zmienione bez uprzedzenia.
© 2010 Dell Inc. Wszelkie prawa zastrzeżone.

Powielanie dokumentu w jakikolwiek sposób bez pisemnej zgody firmy Dell Inc. jest surowo zabronione.

Znaki towarowe użyte w tym tekście: *Dell*, logo *DELL* i *Inspiron* są znakami towarowymi firmy Dell Inc.; *Bluetooth* jest zastrzeżonym znakiem towarowym firmy Bluetooth SIG, Inc. używanym przez firmę Dell na podstawie licencji; *Microsoft*, *Windows* i logo przycisku Start systemu *Windows* są znakami towarowymi lub zarejestrowanymi znakami towarowymi firmy Microsoft Corporation w Stanach Zjednoczonych i/lub w innych krajach.

Tekst może zawierać także inne znaki towarowe i nazwy towarowe, odnoszące się do podmiotów posiadających prawa do tych znaków i nazw lub do ich produktów. Firma Dell Inc. nie rości sobie żadnych praw do znaków i nazw towarowych innych niż jej własne.

Lipiec 2010 Wer. A00

[Powrót do spisu treści](#)